

Assemblage invisible des poutres Inopanne

Plus



FP FRANCE **POUTRES**
au coeur du bois

La fixation pour
un assemblage
esthétique et
durable

Dialoguer et s'informer 24h/24

■ Société ■ Technologies ■ Produits ■ Contact ■ Actualités ■ Téléchargement ■ eServices ■ Rechercher ■ eShop

Homepage

Rechercher

Bienvenue chez SFS intec France

eShop
Commandez en ligne !!!
Shop
SFS intec

eServices
L'enregistrement dans eServices vous donne la possibilité d'accéder à de nombreux services

Certificats ISO SFS Groupe Parutions

Indications juridiques

www.sfsintec.biz/fr

Internet s'affirme comme une plateforme de dialogue supplémentaire avec nos partenaires et nous permet de vous accompagner dans votre travail quotidien grâce à des informations spécifiques et répondant aux besoins de chacun.

L'enregistrement dans eServices vous donne la possibilité d'accéder à des services importants :

- Fiches techniques
- Dessins de produits CAD/JPG
- Documentations de produits
- Catalogues
- Demandes spécifiques
- Vidéos
- etc.



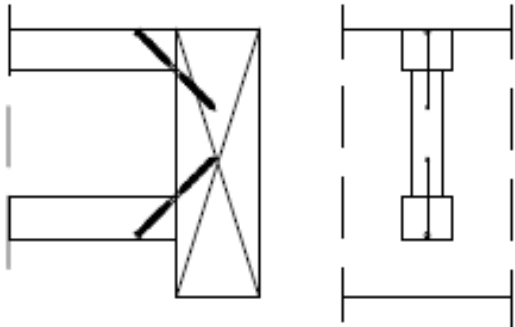
Plancher Inosol p 4

Charpente Inopanne p. 5





Gamme Standardp. 6

Gamme Prestigep 7

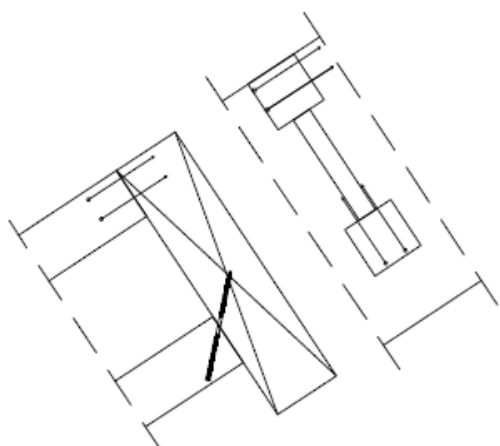
Fixations de plancher Inosol




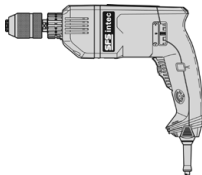




Application :

Références	Informations Complémentaires
 <p>WT - T - 6.5 x 130 190</p>	<p>Appareil de pose DI 650</p>  <p>Gabarit de montage : ZL-WT/FP</p>  <p>Embout T30-L</p> 

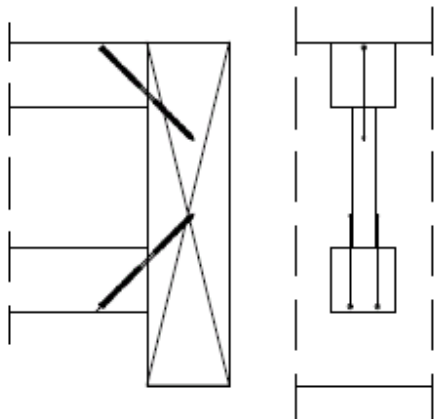
Fixations de charpente Inopanne




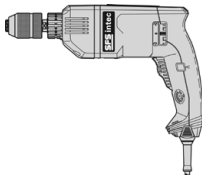

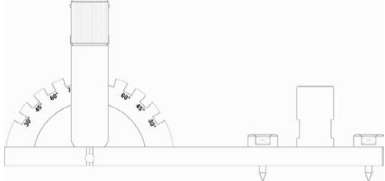



Application :

Références	Informations Complémentaires
 <p data-bbox="92 1070 336 1144">WT - T - 6.5 x 130 190</p>	<p data-bbox="975 947 1198 1021">Appareil de pose BO 1055</p> 
 <p data-bbox="92 1529 336 1603">WT - T - 8.2 x 220 245</p>	<p data-bbox="975 1279 1254 1352">Gabarit de montage : ZL-WT/FP</p>  <p data-bbox="975 1615 1177 1644">Embout T30-L</p>  <p data-bbox="975 1749 1150 1778">Embout T40</p> 

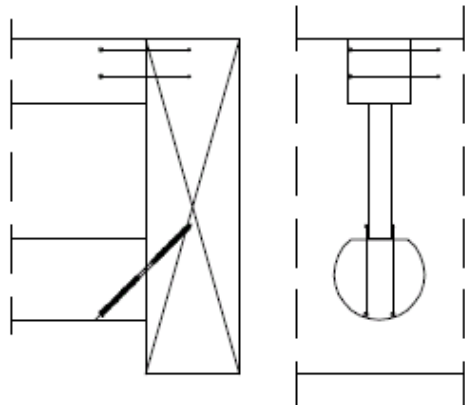
Fixations pour poutres gamme Standard




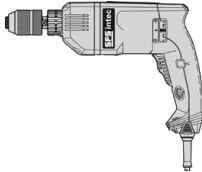
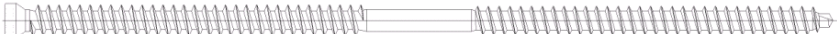
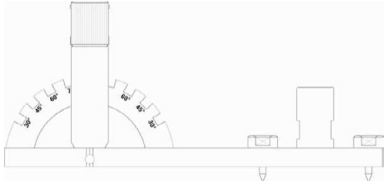


Application :

Références	Informations Complémentaires
 <p>WT - T - 6.5 x 130 190</p>	<p>Appareil de pose BO 1055</p>  <p>Gabarit de montage : ZL-WT/U</p>
 <p>WT - T - 8.2 x 220 245</p>	 <p>ZL-WT/FP</p>  <p>Embout T30</p>  <p>Embout T40</p> 

Fixation pour poutres gamme Prestige

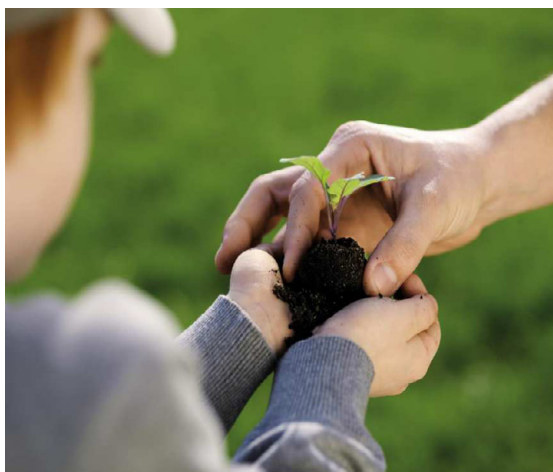


Application :

Références	Informations Complémentaires
 <p>WT - T - 6.5 x 190</p>	<p>Appareil de pose BO 1055</p>  <p>Gabarit de montage : ZL-WT/U</p>
 <p>WT - T - 8.2 x 220 245</p>	 <p>ZL-WT/FP</p>  <p>Embout T30</p>  <p>Embout T40</p> 

Une technique de fixation sur laquelle vous pouvez compter

En tant que fabricant de systèmes d'assemblages, SFS intec est devenu la référence grâce à des années d'expérience sur le marché et à une recherche et un développement intensifs. Preuves en sont les nombreuses innovations qui ont été utilisées des millions de fois. Les clients SFS intec bénéficient aussi du savoir-faire de nos conseillers de vente présents sur de nombreux chantiers de par le monde. Confrontez-nous à vos problèmes, il se pourrait que nous en détenions déjà la solution.



Qualité et environnement

L'entreprise SFS intec est certifiée selon ISO 9001/ISO 9004 depuis 1987. Sa certification selon ISO 14001 et VDA 6.1 remonte au printemps 1996 et fut suivie, en janvier 1998, du certificat AQ 9000. Non seulement nous satisfaisons aux normes en matière de qualité, d'environnement et de sécurité, mais nous les vivons. En d'autres termes, ceci se traduit, par exemple, par une considération consciencieuse des aspects écologiques, dès le lancement de la production jusqu'à l'emballage.

La qualité - notre philosophie d'entreprise

Le haut standard de qualité des produits et services SFS intec est garanti par un contrôle qualité intégré. Dans l'ensemble des usines SFS, et à tous les échelons de la production, chaque phase d'usinage est surveillée consciencieusement par un contrôle statique des processus. Effectués de la première à la dernière opération, ces tests constituent la base du niveau de qualité constant des produits SFS intec. Il va de soi que les éléments de fixation SFS intec sont testés par des instituts nationaux et internationaux et qu'ils disposent des agréments et certificats nécessaires.



Conseils et vente des poutres



Zone Artisanale
85190 Venansault
Tél. 02 51 07 31 16
Fax. 02 51 07 33 00
e-mail : info@france-poutres.com
site : www.france-poutres.com

Conseils et vente des systèmes de fixations



SFS intec
FasteningSystems-Construction
39, rue Georges Méliès - BP 55
F-26902 Valence Cedex 9

Tél. +33 04 75 75 44 22
Fax. +33 04 75 75 44 93
fr.valence@sfsintec.biz
www.sfsintec.biz/fr